

Présentation de DiversiFerm

05 avril 2019 – AGO Comité du Lait

Avec
le soutien de la



Wallonie



Partenariat depuis 2006



Laboratoire Qualité et Sécurité des
Produits agroalimentaires



Fromagerie de la
ferme école du CARAH



Pôle Fromager de l'EPASC



DiversiFERM

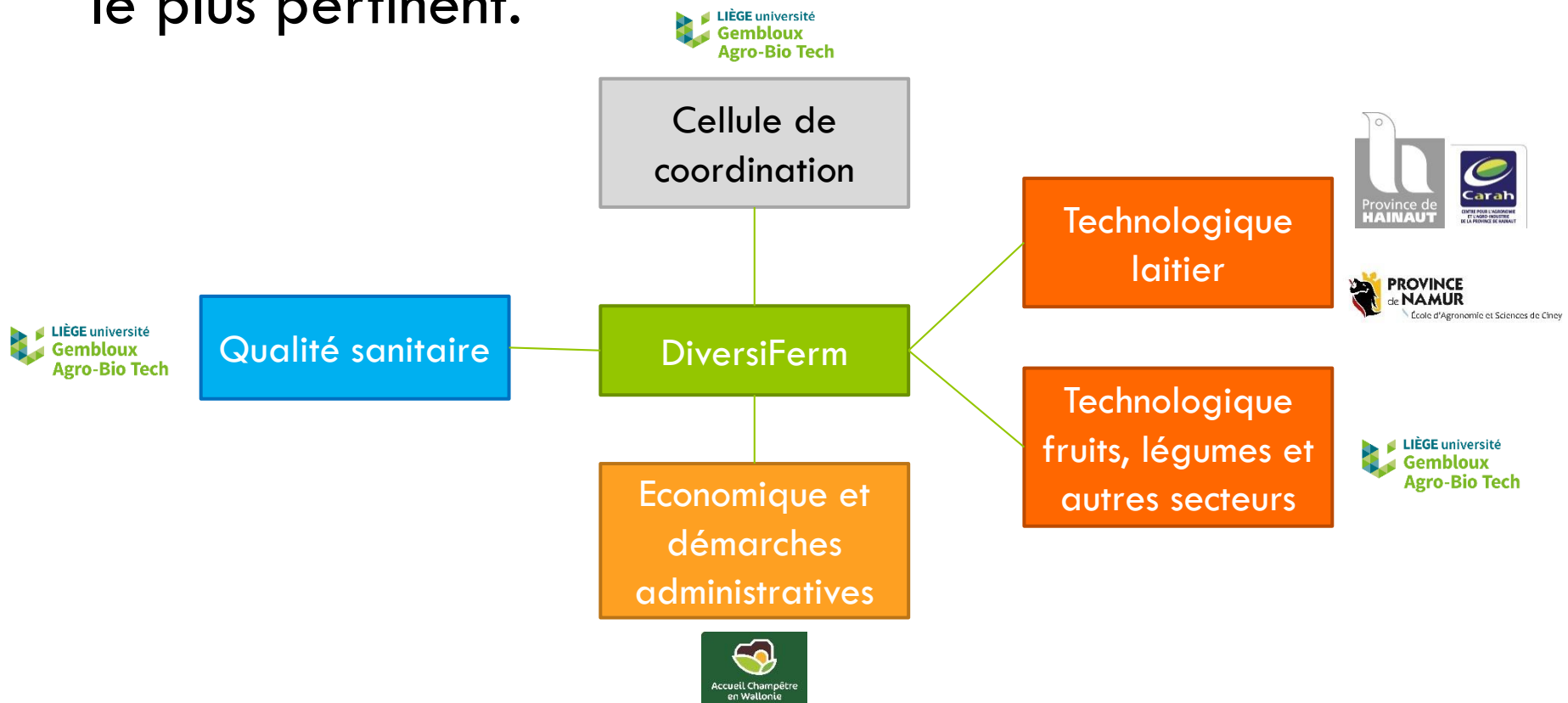
Nos missions

DiversiFerm accompagne les producteurs et les artisans transformateurs wallons dans leurs productions de **denrées alimentaires artisanales** et leur commercialisation en **circuits courts**



Notre approche

Formule de **guichet unique** : répondre en un seul endroit à toute question et aiguiller vers le partenaire le plus pertinent.



Nos missions



- Participer au développement de la **diversification des produits**
- Maîtriser la **qualité sanitaire** de la production
- Maintenir une **qualité globale** tout en maîtrisant la **rentabilité** et la **pérennité** de l'activité
- Aider à respecter les **obligations légales** et les **démarches administratives** liées à la diversification

Nos missions



- Conseiller à la **commercialisation** des produits
- **Diffuser des résultats**, promouvoir la diversification, informer et former des publics cibles
- Aider les pouvoirs publics à faire **évoluer la législation**
- **Réalisation d'études** à la demande de la Région et d'autres partenaires

À qui nous adressons-nous ?

- Aux **agriculteurs transformateurs à la ferme** (produits laitiers, boucherie à la ferme, transformation de fruits et légumes, toute transformation issue de la production primaire wallonne, etc.)
- Aux **artisans** dont les activités relèvent de la production primaire (apiculture, héliciculture, pisciculture, etc.)
- Aux **artisans transformateurs de produits agricoles wallons**
- Aux **petits abattoirs** de volailles, lapins, gibiers et abattoirs d'ongulés de faible capacité
- Aux producteurs s'inscrivant dans une démarche **AOP** ou **IGP**
- Aux groupements d'achats alimentaires (**GAA**), groupement d'achats collectifs (**GAC**), etc.
- Aux **restaurants à la ferme**

Nos services : appui économique et administratif

- Avis et aide à la structuration d'un projet
- Etude de faisabilité
- Aide aux démarches administratives (permis d'urbanisme, d'environnement, BCE, ...)
- Aide à la création d'un point de vente
- Conseils à la commercialisation et marketing
- Analyse de la rentabilité

Nos services : appui législation alimentaire, hygiène

- Informations sur la législation alimentaire
- Conseils sur les infrastructures de transformation
- Mise en place et actualisation de systèmes d'autocontrôle et de traçabilité
- Suivi et interprétation d'analyses sur les produits
- Conseils relatifs à l'étiquetage

Nos services : **appui technologique laitier**

- Mise à disposition d'un atelier fromager (location)
- Formation en transformation de produits laitiers
- Aide au développement et à la valorisation des productions laitières
- Assistance technologique relative à la transformation de produits laitiers
- Conseils à l'aménagement de locaux et à l'achat de matériel
- Informations techniques et technologiques

Nos services : **appui technologique des autres secteurs**

- Nouveaux services !
 - En cours de développement pour les fruits et légumes
- Accompagnement technologique pour :
 - La fabrication des jus, confitures
 - Les traitements thermiques (pasteurisation, stérilisation)

Nous contacter

(+32) 081 /62 23 17

infos@diversiferm.be

www.diversiferm.be