

Ce 28/03/2018, l'Assemblée Générale du CdL a eu lieu. Voici les principaux éléments présentés lors de celle-ci.

#### 1. Rapport des activités

##### a) Nombre de producteurs

2017	2016	2015
<b>2.937</b>	3.087	3.252



##### b) Qualité du lait : % moyen de producteurs non pénalisés

Tests	2017	2016	2015
Germes	<b>96,97</b>	96,94	96,65
Cellules	<b>96,24</b>	95,02	95,41
Cryoscopie	<b>99,68</b>	99,52	99,58
Filtration	<b>99,96</b>	99,99	99,96



##### c) Qualité du lait : substances inhibitrices

	2017		2016		2015	
	Nbre de tests	%	Nbre de tests	%	Nbre de tests	%
% moyen de tests négatifs	<b>424.842</b>	<b>99,97</b>	445.541	99,96	475.284	99,97



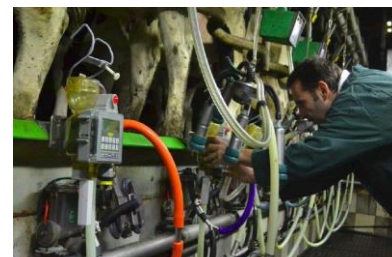
##### d) Nombre d'échantillons de lait cru traités par le laboratoire

2017	2016	2015	Types d'échantillons
<b>427.134</b>	447.990	476.148	échantillons de producteurs pour analyses officielles
<b>10.744</b>	8.454	18.157	échantillons de citernes
<b>69.944</b>	82.919	79.659	échantillons non officiels pour analyses spéciales qualité
<b>701.409</b>	727.833	791.305	échantillons de vaches individuelles
<b>29.805</b>	30.721	32.338	échantillons de contrôle pour vérifier les appareils
<b>1.239.036</b>	1.297.917	1.397.607	<b>TOTAL Général</b>



##### e) Nombre de visites réalisées par le service d'aide technique

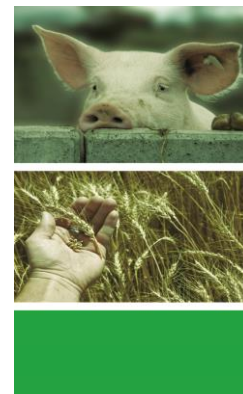
Type de visite	2017	2016	2015
Testages «Machine à traire»	<b>2.537</b>	2.368	2.693
Test «Tank à Lait» et « Etanchéité »	<b>2.239</b>	2.077	2.229
Visites Qualité / interdictions	<b>631</b>	739	726
Audit de traite	<b>101</b>	117	125
Formations diverses	<b>58</b>	64	67
<b>TOTAL</b>	<b>5.566</b>	5.365	5.840



##### f) Nombre d'audits réalisés par le service certification



Référentiel	2017	2016	2015
QFL/IKM	<b>1.282</b>	1.519	1.753
G040 animal	<b>764</b>	622	680
Std. Veg/G040 végétal	<b>347</b>	334	311
Std. Veg	<b>20</b>	34	13
Codiplan <sup>PLUS</sup> bovins	<b>167</b>	191	156
Autres cahiers des charges	<b>573</b>	419	251
Audits inopinés	<b>216</b>	230	204
<b>TOTAL</b>	<b>3.369</b>	3.349	3.368



#### 2. Séance d'information

A l'issue de la partie statutaire, une après-midi d'information a eu lieu sur le thème du « comptage différentiel des cellules dans le lait cru : perspectives pour le producteur laitier. » par L. Theron (Hipra – RumeXpert (ULg))

Sont disponibles sur le site du CdL [www.comitedulait.be](http://www.comitedulait.be), les présentations (rubrique « actualités ») ainsi que le rapport d'activité 2017 (rubrique « publications »).